



Завод агрегатных узлов ООО "ФЕНА"

40-525 Катовице, ул. Костюшко 191; тел./факс +48 32 251 9246, +48 32 251 2788

www.fena.pl

ТЕХНИЧЕСКАЯ ИНФОРМАЦИЯ: тел /факс +48 32 245 1755; +48 32 245 1715, e-mail: fena@fena.pl

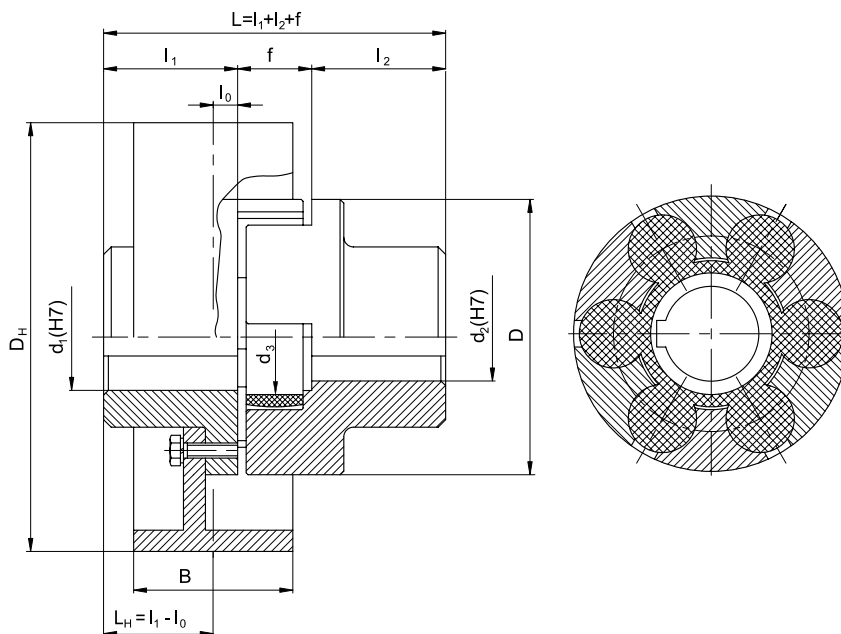
МУФТЫ ТОРМОЗНЫЕ- АТВ

Пример маркировки муфты типа АТВ с номинальным крутящим моментом $M_n=300$ Нм, с диаметром тормозного барабана $D_H=200$ мм, расстоянием оси симметрии рабочей поверхности тормозного барабана от торца ступицы левой полумуфты $L_H=49$ мм, диаметрами отверстий в ступицах $d_1=40$ мм, $d_2=55$ мм, длинами ступичных частей $l_1=50$ мм, $l_2=56$ мм, каталожным номером муфты 005:

№ кат. карточки.
39 АТВ

06.2006

Муфта тормозная 300-200-49-40/50-55/56- 005 АТВ



Номинальный крутящий момент M_n	d_1, d_2		l_1, l_2 ²⁾	f	D	D_H ³⁾	B	l_0 ⁴⁾	d_3	Макс. частота вращения	Момент инерции ⁵⁾	Масса ⁵⁾	Кат. номер и тип муфты	
	миним	макс												номин.
Нм	мм										1/мин	кгм ²	кг	-
70	8	32	41	23	75	120	50	1	26	4000	0,0043	2,6	002 АТВ	
170	12	42	49	27	105	160	60	4	44	4000	0,017	5,8	004 АТВ	
300	18	55	56	33	125	200	80	1	55	3000	0,054	11,0	005 АТВ	
500	20	64	63	39	145	250	100	0	64	2500	0,155	18,9	006 АТВ	
800	26	80	77	41	175	320	120	2	91	2000	0,474	34,9	007 АТВ	
1400	28	90	101	48	200	400	150	6	100	1800	1,37	62,7	008 АТВ	
3400	38	120	120	60	260	500	190	5	140	1500	3,98	119,5	010 АТВ	
8300	48	140	166	73	360	630	235	8	215	1200	11,94	241,2	012 АТВ	

Шпоночные пазы могут быть выполнены в соответствии с заказом, в соответствии со стандартом PN-70/M-85005, с допуском Js9.

Материал - сталь, полиуретан (упругий вкладыш)

¹⁾ Маркировка муфты с отверстиями в ступицах (**ow**) в соответствии с таблицей; остальные параметры, как в примере маркировки:

Муфта тормозная 300-200-49-ow/50- ow/56- 005 АТВ

²⁾ Под заказ могут быть изготовлены муфты с длинами ступиц, отличающимися от номинальной или удлиненной, представленными в таблице.

³⁾ Под заказ могут быть изготовлены муфты с тормозными барабанами величины диаметров которых отличаются от приведенных в таблице.

⁴⁾ Размер l_0 ($L_H=l_1-l_0$) может быть изменен в соответствии с требованиями Заказчика.

⁵⁾ Масса и момент инерции определены для муфт с максимальным отверстием в ступице без шпоночного паза.

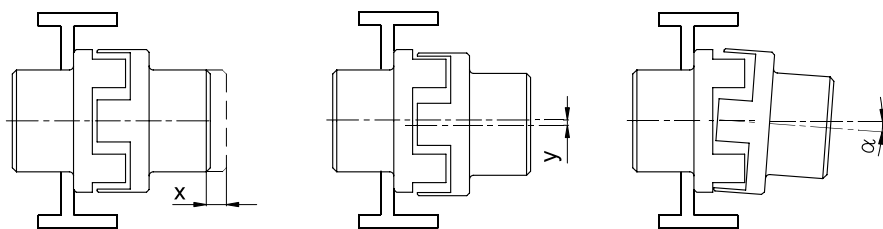
Область применения: ленточные, ковшовые транспортеры; подъемники; другие машины и оборудование.

Условия работы упругого вкладыша: может работать в средах с водородным показателем pH 5÷12 при температурах от -30° до +80° (кратковременно до +100°). Обладает стойкостью к воздействию химических веществ, в том числе к популярным растворителям, бензину, маслам и смазкам, соляной и серной кислотам, натриевой щелочи, соленой воде и многим другим химическим веществам.

Предлагаем также выполнение специальных заказов, учитывающих индивидуальные пожелания заказчика.

ДОПУСКАЕМЫЕ СМЕЩЕНИЯ

		002 АТВ	004 АТВ	005 АТВ	006 АТВ	007 АТВ	008 АТВ	010 АТВ	012 АТВ
x	мм	2,0	2,5	3,0	3,0	3,0	3,5	4,0	5,5
y	мм	0,8	0,8	1,0	1,0	1,0	1,8	2,2	2,2
α	градус.	1	1	1,5	1,5	1,5	1,5	1,5	1,5



Рекомендуемые значения смещений - до 10% величин допускаемых смещений